

أمسيا مصر (التربية عن طريق الفن)



جمعية أمسيا مصر (التربية عن طريق الفن)  
المشهرة برقم (٥٣٢٠) سنة ٢٠١٤  
مديرية الشؤون الإجتماعية بالجيزة

## فن التيبوجرافى لنشر الوعى بصعوبات القراءة

Typography: Raising awareness of dyslexia

### غادة مصطفى محمد رشوان

مدرس التصميمات الزخرفية بقسم التربية الفنية  
كلية التربية النوعية  
جامعة الإسكندرية

٢٠١٨م

## مقدمه :-

يواجه بعض الأطفال صعوبات ضمن عملية القراءة، تؤثر في الطريقة التي يتعلم بها الشخص أشياء جديدة، و الكيفية التي يتعامل بها مع المعلومات، و طريقة تواصله مع الآخرين. و تشمل صعوبات القراءة جميع مجالات الحياة، وليس فقط القراءة في المدرسة، كما يمكن أن تؤثر في كيفية تعلم المهارات الأساسية مثل الكتابة، الرياضيات، التفكير، التهجي، الانتباه، النطق ، و في طريقة تعلم مهارات عالية المستوى مثل التنظيم و تخطيط الوقت .

هناك أسباب متعددة و متداخلة لصعوبات القراءة مثل : عيوب في نمو المخ خلال مراحل نمو الجنين، العيوب الوراثية، مشاكل أثناء الحمل و الولادة، ومشاكل التلوث و البيئة و على الرغم من أن بعضهم قد يكون مصاباً بإعاقة نفسية أو جسدية إلا أن الكثير من ذوى صعوبات القراءة أسوياء بل أن منهم موهوبين ومشهورين مثل ستيف جوب Steve Jobs، ستيفن سبيلبيرج Steven Spielberg.

يظهر الطلاب الذين يعانون من هذه الصعوبة قدرة منخفضة في اكتساب مهارات القراءة و الكتابة، و كثيراً ما تسبب هذه الصعوبات في تجنب القراءة و الكتابة ومحاولة تعلم المادة عن ظهر قلب، من أجل إخفاء صعوبات القراءة. و من مظاهر صعوبات القراءة : انعدام الدقة في القراءة و القراءة ببطء و صعوبات في فهم المقروء و صعوبة الهجاء، الكتابة العكسية للكلمات والحروف، وأحياناً حتى صعوبات لغوية في تنظيم الجمل والتمييز بين الأصوات (1)، كما أنه لا يستخدم كلمات في المكان الصحيح ، لا يدرك لغة الجسد، لا يستطيع ان يحافظ على الإيقاع الموسيقي عند الغناء، يجد صعوبة في قراءة الخرائط وكتابة الاتجاهات، التخطيط، تنظيم الوقت، تذكر الأرقام والأيام.... وغيرها.

تتسم صعوبات القراءة بصعوبات في إدراك الكلمات بصورة صحيحة وقدرات ضعيفة في فك الشفرات والتهجئة . وهذا يدل على أن ذوى صعوبات القراءة أكثر صعوبة في الوصول إلى كتابة المعلومات كجانب تأثيرى يعيق نمو المفردات والخلفية المعرفية ، صعوبات القراءة لها جذور عصبية، بناء العقل ، وظيفة العقل ، و تؤكد الدراسات الجينية على الأساس البيولوجي لصعوبات القراءة (2).

### الخصائص المعرفية لصعوبات القراءة :

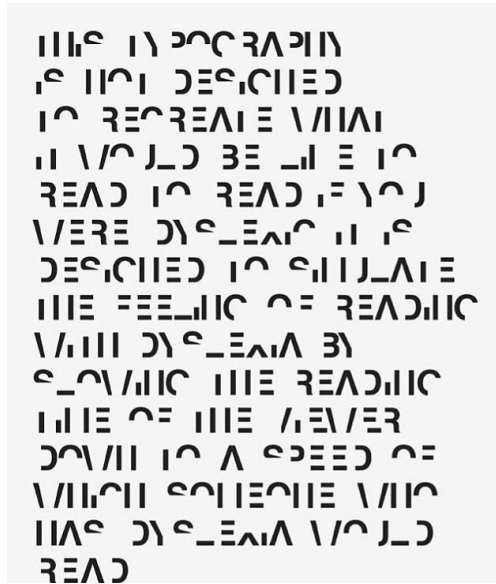
- صعوبات القراءة متنوعة الحالات وليس كل الحالات لها نفس الصعوبات والخصائص، منها:-
- صعوبه القدرات الصوتية .
- صعوبه في الذاكرة قصيرة المدى .
- صعوبات المهارات التلقائية ( تتطلب المهارات العقلية مجهود اكبر عن الاسوياء فلا يستطيع ذوى صعوبات القراءة حل تمارين متعددة المهارات مثل القراءة، الكتابة، السواقه).
- التأثيرات التعليمية لصعوبات القراءة :-
- صعوبات القراءة والإدراك .
- صعوبات مبكرة في إكتساب مهارات الصوت .

(1) <http://www.new-educ.com>

(2) "Good Fonts for Dyslexia", Luz Rello, Ricardo Baeza-Yates, Bellevue, Washington, USA, 2013 p2.

- نسبة أخطاء كبيرة في القراءة الشفهية .
- صعوبة في استخراج المواد المكتوبة بدون إعادة قراءة جوهريّة (أساسية) .
- القراءة بسرعة بطيئة .
- قراءة غير دقيقة (خاطئة) ، إغفال للكلمات .
- نسبة التشتت عالية عند القراءة .
- يدرك النص مشوه<sup>(١)</sup> .

اهتم التربويين بصعوبات القراءة وكذلك المصممين حيث صمم المصمم الجرافيكي " دانيال بريتون Daniel Britton " فونت للكتابة شكل رقم (١) يوضح فقرة باللغة الإنجليزية تعطى القارئ فكرة عن كيف يشعر ذوى صعوبات القراءة عند القراءة وليس ما يراه، فإن القارئ لهذه الفقرة لا يستطيع قراءتها بسهولة وإذا استطاع فسيأخذ وقت أطول من قراءة نفس الفقرة ولكن بالخط العادي<sup>(٢)</sup> .



شكل رقم(١) يوضح فقرة بأبجدية المصمم الجرافيكي " دانيال بريتون Daniel Britton "

الإدراك البصرى لذوى صعوبات القراءة غير مستقر لذلك يمكن ان تظهر الحروف التي يحاولون قرائتها متحركة وفوق بعضها البعض<sup>(٣)</sup> ، فجاءت فكرة المعرض للتواصل بين المشاهدين وذوى صعوبات القراءة والتعرف من خلال اللوحات على سمات القراءة لديهم وتوصيل رسائل تهتم بالجانب البصرى لذوى صعوبات القراءة .

(١) "Understanding Dyslexia, Introductory Notes", Lucid Research Ltd , F19 v 02.3 Apr 2006, p3,4 [www.Lucid-Research.com](http://www.Lucid-Research.com)

(٢) <http://metro.co.uk/2015/06/06/this-is-what-it-is-like-to-have-dyslexia-5232994/#ixzz482MyLsoh>

(٣) John Stein: "the Magnocellular Theory of Developmental Dyslexia", university laboratory of physiology, Oxford, UK, john Wiley & sons. Ltd , 2001, p1

وترى الباحثة ان مجال التصميم يقع على عاتقه ايجابية التفاعل بين الفرد والمجتمع ، وأنه يمكن من خلال تصميمات جرافيكية تيبوغرافية تنسم بالوضوح والبساطة والتعبير إيصال رسائل واضحة للمجتمع، حيث يصف التصميم الجرافيكي التنظيم الواعي للنص و / أو الصور لتوصيل رسائل محددة. ويشير المصطلح إلى كل العملية من فعل وأسم التصميم: (فعل: لتصميم) التي يتم فية إنشاء الاتصال، وكذلك نتاج هذه العملية (اسم: تصميم). ويستخدم للإعلام، الإعلان، الزخرفة، وعادة يجمع بين كل الوظائف السابقة<sup>(١)</sup>. ويعد فن التيبوغرافى عملية مهارية مصقولة تجعل اللغة مقروءة. ويشكل المصممين اللغة وفق النوع ويعطوا الحياه والقوة للكلمات ليتكلم النص بطلاقة . فالحروف التيبوغرافية ( الطباعية) هي بنائية مجردة أو صور بدون نص للإتصال، سهل جميل يصنع الوضوح<sup>(٢)</sup>.

من هنا قامت الباحثة بعمل معرض فنى لإيجاد حلقة التواصل بين افراد المجتمع وأطفال ذوى صعوبات القراءة حيث نفذت ١٨ تصميم جرافيكي اعتمد على برنامج Adobe Illustrator CS5 استخدمت ابجدية المصمم الجرافيكي دانيال بریتون لحدوث التفاعل والاحساس بما يشعر به أطفال ذوى صعوبات القراءة ، كما تناولت الباحثة الألوان الأساسية (الأصفر، الأحمر، الأزرق)، الألوان الثانوية (الأخضر، البرتقالى، والبنفسجى) ولون حياذى (الرمادى) مع الأبيض والأسود كما استخدمت مجموعه من الكلمات الدالة على صعوبة القراءة مثل الرؤية، الوضوح، رسالة... غيرها ، والأرقام بأساليب تصميمية مختلفه تجذب المشاهد.

#### أهداف المعرض :-

يهدف المعرض إلى :-

- ١- توجيه الإهتمام إلى فئة صعوبات القراءة .
- ٢- الكشف عن القيم والعناصر التصميمية التي يمكن الاستفادة منها في التعبير عن ذوى صعوبة القراءة.

٣- توظيف برنامج Adobe Illustrator cs5 في عمل لوحات تصميمية .

#### أهمية المعرض :-

ترجع أهمية المعرض إلى:-

- ١- التعبير عن مشكلات ذوى صعوبات القراءة من خلال التصميم الجرافيكي.
- ٢- التأكيد على الرسالة البصرية من خلال تصميمات جرافيكية لذوى صعوبات القراءة.
- ٣- تحقيق التواصل بين ذوى صعوبات القراءة والمتلقى.

#### حدود التجربة :

- يقتصر التجربة على الاهتمام بالجانب البصرى لذو صعوبات القراءة والاستفادة من المتغيرات اللغوية الشكلية للحروف والأرقام والأشكال.
- يقتصر تطبيق المعرض على استخدام برنامج الاليسترينور .

(١) Michal Erlhoff, Tim Marshall:" Design Dictionary", Birkhäuser Verlag AG, Berline 2008, p 196

(٢) Kristin Cullen:" Design Elements Typography", Fundamentals Rockport publishers, 2012, p 12

## خطوات التجربة:

قامت التجربة من خلال دراسة ماهية صعوبات القراءة ، وسمات ذو صعوبة القراءة، الخصائص المعرفية لذو صعوبات القراءة ، أسباب حدوث صعوبات القراءة، حيث تتنوع الأعمال لتوضح الإفادة من فن التيبوجرافى لنشر الوعى بصعوبات القراءة ، فن التيبوجرافى من الفنون التى تعتمد على توصيل فكر وحس المصمم من خلال استخدام الحروف والكلمات لانتاج لوحات تصميمية تتسم بالبساطة والتعبير مع مراعاة عناصر وأسس التصميم العلاقات الإنشائية.

### يتضمن المعرض ٣ محاور:

المحور الأول : تصميم أعمال تعتمد على التعبير الصورى ( أشكال - رموز )

المحور الثانى : تصميم أعمال تعتمد على الوحدات الكتابية ( حروف - كلمات).

المحور الثالث : تصميم أعمال تعتمد على الجمع بين التعبير الصورى ، والوحدات الكتابية .

### المحور الأول : تصميمات تعتمد على التعبير الصورى ( أشكال - رموز):

يتضمن لوحتين مفاًس ٦٠\*٤٠ سم بالإطار الأزرق حيث استخدمت المصممة رمز الشخص المصاب بالتوتر والصداع من كثرة الحروف والكلمات ، استخدم أسلوب التكرار للوحدات سواء للشخص أو الحروف والكلمات ، اعتمد التصميم على المحاور الهندسية : أفقية، رأسية ومائلة .

### المحور الثانى : تصميمات تعتمد على الوحدات الكتابية ( حروف - كلمات):

يتضمن أربعة لوحات مفاًس ٦٠\*٤٠ سم بإطارات ملونه باللون الأخضر، البرتقالى، البنفسجى، الأحمر استخدم فيها الحروف والكلمات مثل اقرا Read ، كلمة Dyslexia ، وفقرة بأبجدية المصمم دانييل بريتون ليتفاعل معها المشاهد ويعرف كيف يقرأ ذو صعوبة القراءة ، محاور التصميم الهندسية مائلة ، أفقية، رأسية " شبكية مربعة " .

### المحور الثالث : تصميمات تعتمد على الجمع بين التعبير الصورى، والوحدات الكتابية :

يتضمن ثلاث مجموعات :

المجموعة الأولى :- تتكون من أربعة تصميمات مفاًس ٧٠\*١٠٠ سم لها إطارات ملونة بألوان الأصفر ، البنفسجى، الأخضر، الأزرق ، اعتمدت المصممة على وجود كلمات دالة مثل محتوى Concept، رسالة Message، رؤية Vision، وضوح legability، خيال Imagination، واستخدمت وحدات بصرية منها أشكال هندسية دائرية، لوحة الكمبيوتر ، أرقام مختلفة ، باللون الأزرق والأخضر والأصفر والبنفسجى والأبيض والأسود لجذب انتباه المشاهد، محاور التصميم : مائلة ، أفقية، رأسية.

المجموعة الثانية : - تتكون من أربعة تصميمات مفاًس ٦٠\*٢٠ سم لها إطارات ملونة بالأخضر، الأزرق، أصفر تناول فيها شكل العقل، مساحات هندسية منتظمة ، محاور التصميم : مائلة ، أفقية، رأسية، دائرية.

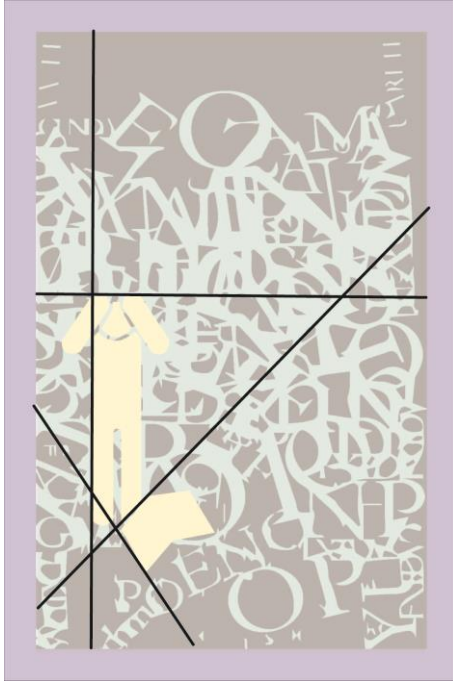
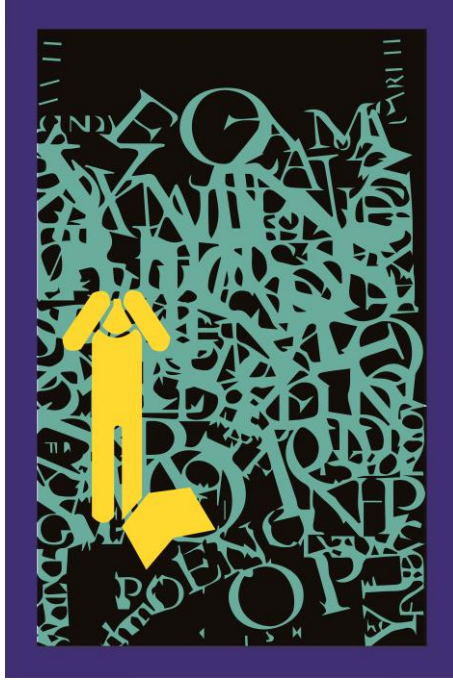
المجموعة الثالثة : - تتكون من أربعة تصميمات مفاًس ٦٠\*٢٠ سم لها إطار باللون الأبيض اعتمدت المجموعة على التضاد بين اللون الأبيض والأسود في التصميمات قائمة على محاور مائلة ، أفقية، رأسية، دائرية جمعت بين الحروف والكلمات مع استخدام رموز مثل المثلث ليدل على بدء القراءة والذى جاء باللون الأصفر للتبئية وجذب الانتباه تصميم (١٧).

تم اختيار المجموعة اللونية للتصميمات من ألوان أساسية مثل " الأصفر ، الأحمر ، الأزرق " ، الألوان الثانوية مثل " البرتقالى ، الأخضر، البنفسجى "" وذلك لجذب انتباه المشاهدين والتأكيد على وضوح اللون وقوته وعدم التشتت بين الدرجات اللونية المختلفة ويضفى حيوية للتصميمات ، مع إضافة "الأبيض والأسود والرمادى لحدوث التضاد اللونى مما يعطى استقرار للتصميم .

(AmeSea Database – ae –January- April. 2018- 0285)

## المحور الأول : تصميمات تعتمد على التعبير الصوري ( أشكال - رموز):-

	<p><b>توصيف التصميم رقم (1):</b> تصميم جرافيكي اعتمد على تكرار عنصر واحد يوضح نسبة انتشار صعوبة القراءة في المجتمع حيث يمثل الشخص باللون الأخضر</p> <p><b>مساحة التصميم :-</b> ٦٠x ٤٠ سم</p> <p><b>التحليل الهندسي:</b> محاور التصميم أفقية، رأسية، مائلة .</p> <p><b>التحليل الفني للتصميم:</b></p> <ul style="list-style-type: none"><li>- يعتمد التصميم على النظام البنائي الغير متمائل.</li><li>- التعادل بين الفراغ والأشخاص يحقق القيمة الجمالية.</li><li>- يتسم التصميم بالاستقرار ناتج عن توزيع العناصر.</li><li>- تنوع العلاقة بين الاسوياء وذوى صعوبات القراءة يثرى التصميم ويضفي بعداً حيويًا.</li><li>- ترديد الألوان من خلال المحاور المختلفة يوحى بالحركة.</li><li>- يتزن التصميم هندسياً إتزان غير متمائل ناتج عن التوزيع اللوني للمساحات والخطوط.</li><li>- تعدد اتجاهات حركة العناصر يوحى بالاستمرارية.</li><li>- تبادل الشكل مع الأرضية يحقق وحدة البناء التصميمي .</li></ul>



### توصيف التصميم رقم (٢):

تصميم جرافيكي اعتمد على توزيع الحروف اللاتينية بأسلوب غير مرتب حيث التعسر في الفهم والقراءة .

مساحة التصميم :- ٤٠ x ٦٠سم

التحليل الهندسي: محاور التصميم أفقية، رأسية، مائلة .

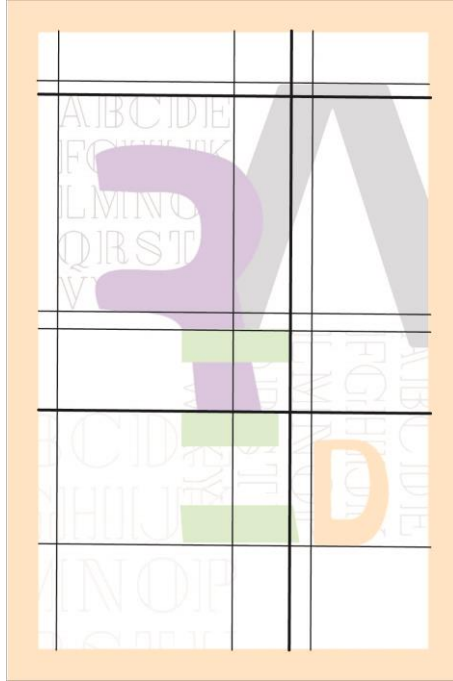
### التحليل الفني للتصميم:

- يعتمد التصميم على النظام البنائي الغير متمائل.
- تركيز الحروف اللاتينية في خلفية التصميم يعطى الإحساس بالعمق.
- ينسم التصميم بالاستقرار .
- ترديد اتجاهات التصميم يوحى بالحركة ويضفى بعداً حيويًا .
- تناغم التصميم ناتج عن توزيع الوحدات فى المساحة التصميمية.
- استخدم اللون الأصفر للانتباه.
- يعتمد التصميم على عدم ترتيب العناصر بمحاور هندسية متمائله .

## المحور الثانى : تصميم أعمال تعتمد على الوحدات الكتابية ( حروف – كلمات):-

	<p><b>توصيف التصميم رقم (٣):</b></p> <ul style="list-style-type: none"><li>- تصميم جرافيكى اعتمد على توزيع كلمات لاتينية بأسلوب غير مقروء .</li><li><b>مساحة التصميم :- ٤٠ x ٦٠ سم</b></li><li><b>التحليل الهندسى:</b></li><li>- يعتمد التصميم على المحاور الرأسية والأفقية</li><li><b>التحليل الفنى للتصميم:</b></li><li>- النسبة والتناسب تتحقق من خلال التعادل بين بين الفراغ الناتج عن إيهام الكلمات.</li><li>- اعتمدت التصميمات على أسلوب البناء الأفقى.</li><li>- الإيقاع فى التصميم ينتج عن تكرار كلمة Dyslexia.</li><li>- الجمع بين المساحات اللونية والخطوط تحقق وحدة بناء التصميم.</li><li>- توزيع العناصر داخل المساحات الهندسية يحقق تناغم التصميم.</li><li>- اتزان التصميم ناتج عن التبادل بين الشكل والأرضية .</li></ul>





#### توصيف التصميم رقم (٤):

تصميم جرافيكي اعتمد على توزيع الأبجدية اللاتينية مع كلمة إقرأ Read بأسلوب فيه صعوبة على القراءة.

مساحة التصميم :- ٤٠ × ٦٠ سم

#### التحليل الهندسي:

بناء العمل قائم على شبكة هندسية أساسها المربع، محاور التصميم أفقية ورأسية .

#### التحليل الفني للتصميم:

- يعتمد التصميم على النظام البنائي الغير متماثل.

- تعتمد بعض الوحدات على النظام البنائي المتماثل داخل الوحدة بما يحقق إيقاع ناتج عن تماثل الاتجاهات التصميمية للخطوط والمساحات.

- تنوع اتجاهات الحروف الابجدية يحقق مبدأ التضاد في التصميم.

- تنوع التحليل التصميمي للحروف يحقق التباين.

- التوافقات اللونية بين الألوان الثانوية واللون الرمادي كلون حيادي يبرز قيمة العمل الفني.

- اتزان التصميم ناتج عن التبادل بين الشكل والأرضية وتوزيع الحروف لكلمة اقرا باللغة اللاتينية وابدئية الحروف اللاتينية.

- التعادل بين الفراغ الناتج لكلمة اقرا read يحقق تناغم في التصميم.

- النسبة والتناسب بين الخطوط والمساحات تحقق التعادل.

### توصيف التصميم رقم (٥):

- تصميم جرافيكى اعتمد على تجسيم الابجدية اللاتينية على محاور رأسية مع كتابة حرف K من الحروف اللاتينية بلون قوى الأصفر والتأكيد على الحرف بتكراره بنسبة أصغر بلون حياذى ( الرمادى ).

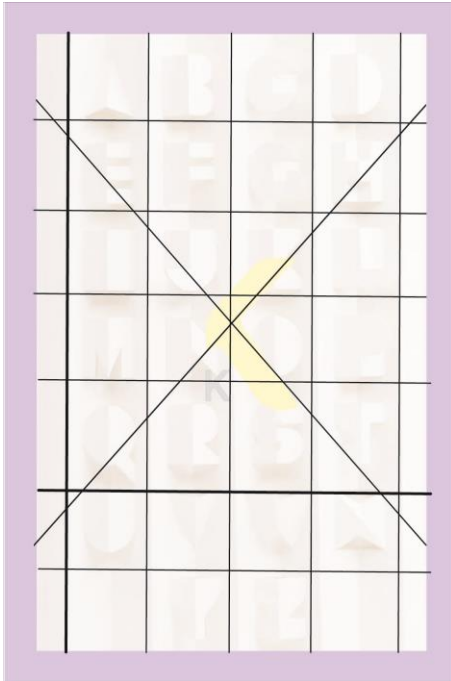
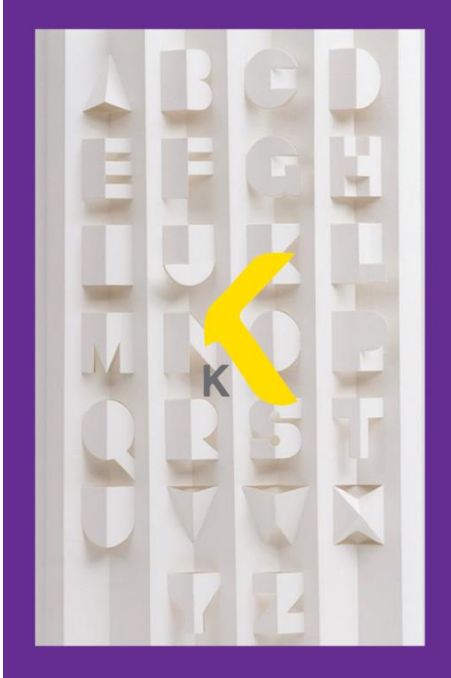
مساحة التصميم :- ٤٠ x ٦٠سم

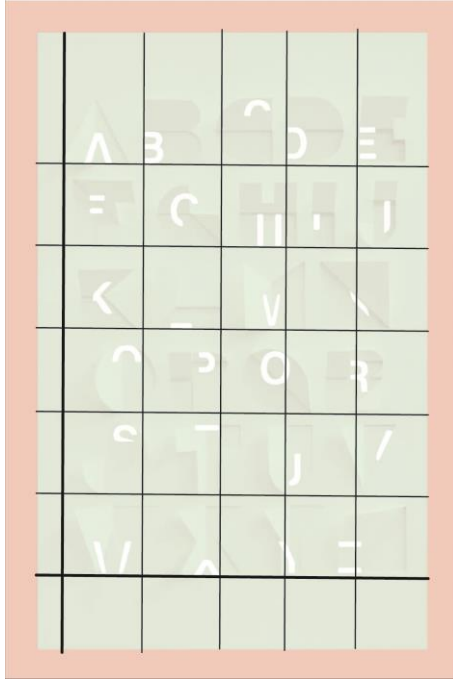
### التحليل الهندسى:

- محاور التصميم رأسية ، أفقية ، مائلة.

### التحليل الفنى للتصميم:

- يعتمد التصميم على النظام البنائى المتماثل.
- التعادل بين الفراغ يحقق القيمة الجمالية.
- تداخل حرف K في وسط التصميم يجذب الانتباه ويعطى الاحساس بالعمق.
- يتسم التصميم بالاستقرار .
- اللون الأصفر يضىف بعداً حيويًا للتصميم.
- يتزن التصميم هندسياً إتزان غير متماثل ناتج عن توزيع الحروف في المساحات.
- توزيع الأبجدية في المساحات الهندسية يحقق التناغم.
- تبادل الشكل مع الأرضية يحقق وحدة البناء التصميمى .





### توصيف التصميم رقم (٦):

- تصميم جرافيكي اعتمد على توزيع الحروف اللاتينية المقروءة والغير مقروءة .

**مساحة التصميم :- ٤٠ x ٦٠سم**

### التحليل الهندسي:

- محاور التصميم أفقية، رأسية

### التحليل الفني للتصميم:

- يعتمد التصميم على النظام البنائي الغير متماثل.

- التعادل بين الفراغ والوحدات الكتابية يحقق القيمة الجمالية.

- تداخل الأشكال الهندسية المنتظمة تعطى الاحساس بالعمق

- تنوع العلاقة بين المربعات تعبر عن قيم تكرارية وأخرى متراكبة بشكل جزئي وكلي يثرى التصميم.

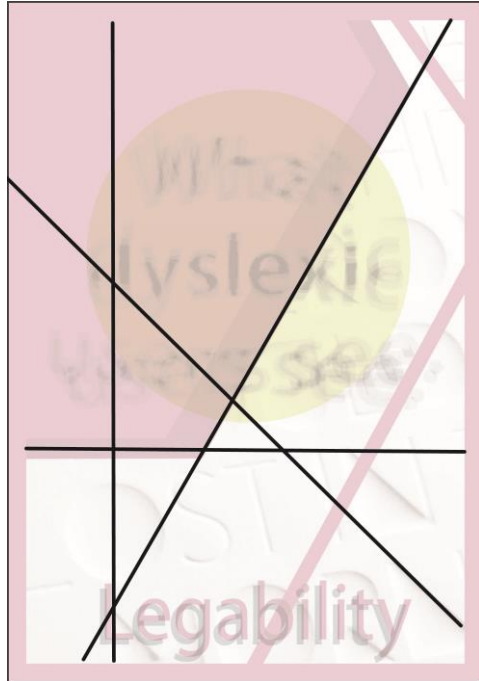
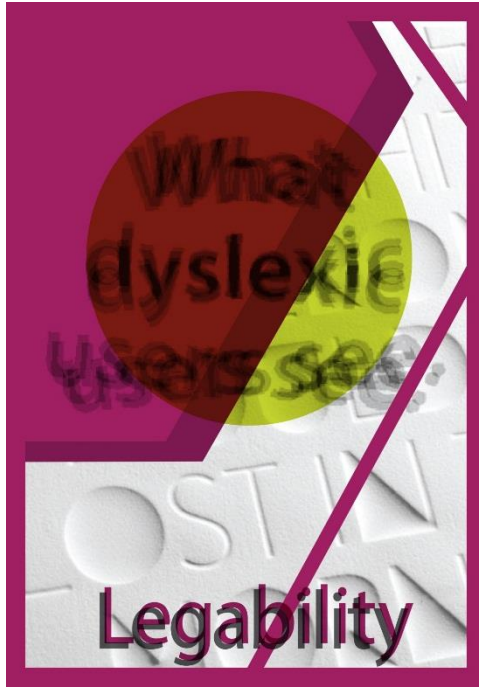
- ترديد اللون الأبيض من خلال المحاور المختلفة يوحى بالحركة ويضفي بعداً حيويًا للتصميم.

- يتزن التصميم هندسياً إتزان غير متماثل ناتج عن توزيع للمساحات والخطوط.

- تعدد اتجاهات حركة العناصر الهندسية يوحى بالاستمرارية.

## المحور الثالث: تصميم أعمال تعتمد على الجمع بين التعبير الصوري، والوحدات الكتابية:-

	<p><b>توصيف التصميم رقم (٧):</b> تصميم جرافيكي اعتمد على المزج بين الحروف والكلمات والفقرات اللاتينية المقروءة والغير مقروءة للتعبير عن صعوبات القراءة من خلال التكرار للكلمات وانعكاسها باستخدام اللون الأصفر والأزرق كألوان أساسية على خلفية رمادية .</p> <p><b>مساحة التصميم :-</b> ٧٠ × ١٠٠ سم</p> <p><b>التحليل الهندسي:-</b> محاور التصميم أفقية، رأسية ومائلة.</p> <p><b>التحليل الفني للتصميم:</b></p> <ul style="list-style-type: none"><li>- يعتمد التصميم على النظام البنائي الغير متماثل .</li><li>- التعادل بين الفراغ والوحدات يحقق القيمة الجمالية.</li><li>- تنوع العلاقة التكرارية للحرف اللاتيني يوحى بالحركة ويضفي بعداً حيويًا للتصميم.</li><li>- يتزن التصميم هندسياً إتزان غير متماثل ناتج عن التوزيع اللوني للمساحات والحروف.</li><li>- تكامل العلاقة اللونية مع الشبكية الهندسية أساس وحدة بناء العمل.</li><li>- توزيع الوحدات الزخرفية في المساحات الهندسية يحقق تناغم التصميم.</li><li>- تكرار الخطوط ساعد على تحقيق تأثيرات ملمسية تثرى التصميم .</li><li>- استخدام اللون الأصفر لكلمه محتوى يلفت الانتباه ويؤكد على أهمية البعد النفسى للتصميم.</li></ul>
	



### توصيف التصميم رقم (٨):

تصميم جرافيكي اعتمد على سمات ذو صعوبات التعلم من حيث الرؤية المشوشه للكلمات والحروف ، مع إضافة الكلمة العكسية لهذا المعنى "الوضوح" كرسالة للمتلقي توضح الفرق بين ما يقرأه الأسوياء وذو صعوبات القراءة، وذلك باستخدام اللون الأحمر والأصفر للانتباه واللون الأبيض والماجينتا لخلفية التصميم للتعبير عن النقاء والوضوح .

**مساحة التصميم :-** ١٠٠ x ٧٠سم

**التحليل الهندسي:-** محاور التصميم أفقية، رأسية، ومائلة.

### التحليل الفني للتصميم:

- يعتمد التصميم على النظام البنائي الغير متماثل .
- استخدام اللون الأبيض خلفية التصميم أعطى الاحساس بالعمق .
- استقرار التصميم ناتج عن العلاقات التصميمية من حذف وإضافة المساحات اللونية.
- تعدد اتجاهات حركة الخطوط الهندسية يوحى بالاستمرارية.
- توزيع الكلمات فى المساحة الهندسية يحقق إيفاق التصميم.
- تبادل الشكل مع الأرضية يحقق وحدة البناء التصميمى .



### توصيف التصميم رقم (٩):

تصميم جرافيكي اعتمد على المزج بين الكلمات اللاتينية المختلفة لها مدلول مثل رسالة message ، تخيل imagination بجانب استخدام الأبجدية الحروفية في خلفية التصميم مع استخدام ألوان مثل الأصفر، الأخضر الأسود، والرمادي

مساحة التصميم :- ٧٠ x ١٠٠ اسم

التحليل الهندسي:- محاور التصميم أفقية، رأسية ومائلة.

### التحليل الفني للتصميم:

- يعتمد التصميم على النظام البنائي الغير متماثل .
- تراكب الكلمات والحروف يحقق الحركة ويعطى الإحساس بالعمق.
- يتسم التصميم بالاستقرار الناتج عن توزيع الكلمات و الحروف مع التوزيع اللوني لمساحات التصميم .
- تنوع العلاقات الهندسية من تراكب، تكرار، أنعكاس يثرى التصميم.
- ترديد الألوان من خلال المحاور المختلفة يوحي بالحركة ويضفي بعداً حيويًا للتصميم.
- تعدد اتجاهات حركة العناصر الهندسية يوحي بالاستمرارية.
- توزيع الكلمات اللاتينية بأسلوب متراكب يحقق تناغم التصميم.
- تكرار الخطوط ، الحروف والكلمات ساعد على تحقيق تأثيرات ملمسية متنوعة تثرى التصميم.

	<p><b>توصيف التصميم رقم (١٠):</b></p> <p>تصميم جرافيكي اعتمد على استخدام الأرقام والكلمات توضح كيفية قراءة ذو صعوبات القراءة لتلك الكلمات والأرقام مع استخدام كلمة رسالة message، كلمة مرئي Visual للتعبير عن مضمون التصميم ، مع استخدام الألوان الأبيض، الأسود، الأزرق، الأصفر.</p> <p><b>مساحة التصميم :-</b> ٧٠ x ١٠٠سم</p> <p><b>التحليل الهندسي:-</b> محاور التصميم أفقية، رأسية ومائلة.</p> <p><b>التحليل الفني للتصميم:</b></p> <ul style="list-style-type: none"> <li>- يعتمد التصميم على النظام البنائي الغير متماثل .</li> <li>- التعادل بين المساحات يعطى القيمة الجمالية للتصميم.</li> <li>- تنوع العلاقة بين الأرقام والحروف أساس وحدة بناء العمل .</li> <li>- التضاد اللوني بين الأبيض والأسود يؤكد على قيمه العمل ومضمون الرساله البصرية.</li> <li>- تكرارية الكلمات وتراكب الوحدات على خلفية التصميم بشكل جزئى وكلى يثرى التصميم.</li> <li>- ترديد اللون الأصفر أكد على اتزان التصميم ويضفى بعداً حيويًا.</li> <li>- يتزن التصميم هندسياً إتزان غير متماثل ناتج عن التوزيع اللوني للمساحات .</li> <li>- توزيع الوحدات التصميمية فى المساحات يحقق تناغم التصميم.</li> <li>- تبادل الشكل مع الأرضية يحقق وحدة البناء التصميمى .</li> <li>- استخدام الكلمات غير مكتمله يجذب انتباه المشاهد</li> </ul>

### توصيف التصميم رقم (١١):

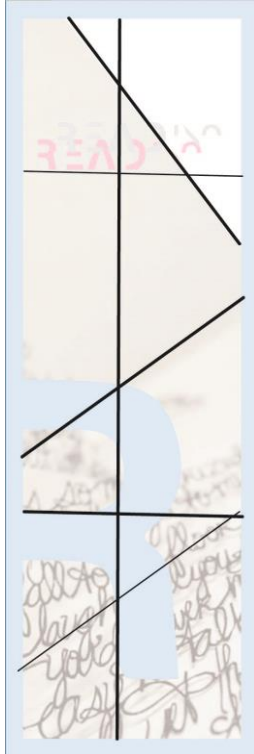
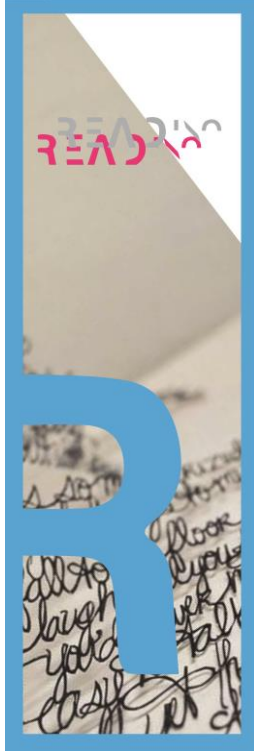
تصميم جرافيكي اعتمد على التعبير بكلمه اقرا read ، باستخدام محاور هندسية للتصميم ، واللون الأزرق والرمادي والأحمر. اعتمد التصميم على سمات صعوبات القراءة على الرؤية لكل حرف بل رؤية الحروف متشابكة وفوق بعضها البعض.

مساحة التصميم :- ٦٠ × ٢٠ سم

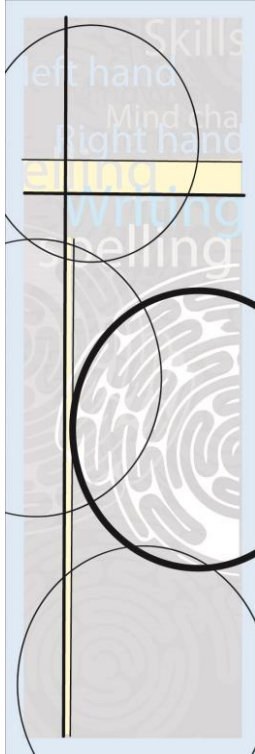
التحليل الهندسي: محاور التصميم رأسية، أفقية، مائلة .

### التحليل الفني للتصميم:

- خروج حرف الراء R من إطار التصميم يؤكد على أهمية مدلول الكلمة لذو صعوبات القراءة.
- التعادل بين الفراغ وعناصر التصميم يحقق القيمة الجمالية.
- اتزان التصميم هندسياً ناتج عن توزيع المساحات والحروف.
- تعدد اتجاه المحاور المائلة للتصميم يؤكد على الاستمرارية.
- تكامل العلاقة بين الكلمات والمساحات الهندسية أساس وحدة بناء العمل.
- توزيع العناصر في مساحات التصميم يحقق التناغم.







### توصيف التصميم رقم (١٢):

تصميم جرافيكى اعتمد على التعبير عن صعوبات القراءة باستخدام كلمات دالة عن ما يعانيتها ذو صعوبه القراءة مثل المهارات Skill، العقل Mind، اليد اليمنى Right hand، اليد اليسرى Left hand، الكتابة Writing، التهجئة Spelling، مع استخدام وحدات تصميمية تجريدية تعبر عن العقل، وعناصر تصميمية من خطوط ومساحات، استخدام الألوان الأزرق والأصفر للتنبيه وجذب الانتباه مع الأبيض والأسود والرمادى كألوان أساسية وحيادية.

مساحة التصميم :- ٦٠ x ٢٠ سم

التحليل الهندسى: محاور التصميم رأسية، أفقية، دائرية .

### التحليل الفنى للتصميم:

- التعادل اللوني بين الأزرق والأصفر يحقق القيمة الجمالية.
- تراكب الوحدات التصميمية المنتظمة تعطى الاحساس بالعمق .
- التضاد اللوني بين الأبيض والأسود يحقق استقرار التصميم .
- تنوع اتجاه المحاور الأفقية والرأسية والدائرية يوحى بالحركة .
- توزيع الكتابات والمساحات اللونية يزن التصميم هندسياً إتزان غير متماثل.



### توصيف التصميم رقم (١٣):

تصميم جرافيكي اعتمد على استخدام كلمة تهجئة Spelling ، مع استخدام الجزء الايسر للدماغ ، استخدام اللون الأخضر، الأزرق، الأسود

مساحة التصميم :- ٦٠ x ٢٠ سم

التحليل الهندسي:- محاور التصميم أفقية، رأسية ، دائرية.

### التحليل الفني للتصميم:

- ربط العناصر والكتابات بعضها البعض حققت وحدة التصميم.
- تناسب التصميم ناتج عن نسبة الكلمة الى مساحه التصميم مما يضفي قيمة جماليه.
- تراكب الكلمة والعنصر التصميمي للدماغ يؤكد على تناغم التصميم .
- استقرار التصميم ناتج عن اضافته المربع باللون الأزرق لجذب انتباه المشاهد وربط الوحدات بعضها البعض.
- اللون الأبيض أكد على أهمية الكلمة وبرز هدوء واتزان التصميم .

### توصيف التصميم رقم (١٤):

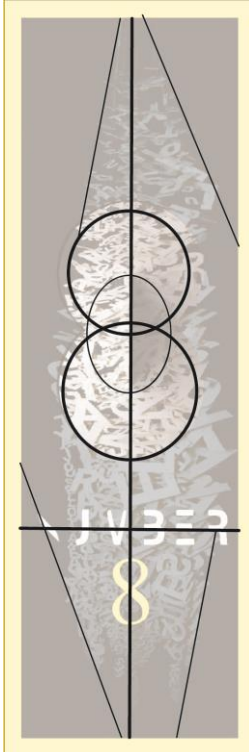
تصميم جرافيكى اعتمد على استخدام رقم من الأرقام 8 للتعبير عن رؤية ذو صعوبات القراءة للأرقام فهي غير مكتمله ، مع استخدام الحروف بأسلوب متشابك معبر عن احد سمات القراءة المتعثرة ، استخدم اللون الأبيض والأسود والأصفر للتنبية والتأكيد على المعنى.

مساحة التصميم :- ٦٠ x ٢٠ سم

التحليل الهندسى:- محاور التصميم أفقية، رأسية ومنحنية. ودائرية .

### التحليل الفنى للتصميم:

- استقرار التصميم ناتج عن ارتكاز الوحدة في منتصف المساحة.
- التضاد بين الأبيض والأسود يبرز التصميم ويؤكد على الرسالة البصرية .
- استخدام اللون الأصفر يجذب انتباه المشاهد.
- تراكب الوحدات على مساحه التصميم يؤكد أهميه الرسالة البصرية ويمنع التشتت للمشاهد.



### توصيف التصميم رقم (١٥):

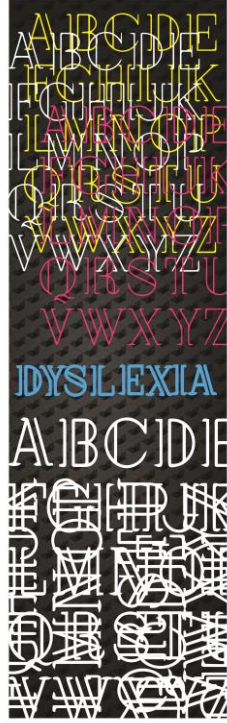
تصميم جرافيكي اعتمد على استخدام كلمة Dyslexia والدالة على صعوبات القراءة ، مع استخدام الأبجدية اللاتينية بالألوان وبالأبيض والأسود .

مساحة التصميم :- ٦٠ x ٢٠ سم

التحليل الهندسي:- محاور التصميم أفقية، رأسية.

### التحليل الفني للتصميم:

- تشابك ابجدية الحروف اللاتينية في التصميم يؤكد على الحركة.
- التضاد اللوني بين الأبيض والأسود يبرز التصميم ويؤكد على أهمية الابجدية.
- التناغم اللوني للأبجديات في أعلى التصميم يبرز الحركة .
- اتزان التصميم ناتج عن توزيع العناصر في محاور أفقية ورأسية .



### توصيف التصميم رقم (١٦):

تصميم جرافيكى اعتمد على الرمز في الشخص المصاب بصداع من القراءة وهي من أعراض ذو صعوبات القراءة مع استخدام كلمه كتاب باللغة اللاتينية Book محذوف منها بعض الخطوط لتعبر عن رؤية ذو صعوبات القراءة للكلمات مع استخدام اللون الأبيض ، الأسود، والأخضر

**مساحة التصميم :-** ٦٠ × ٢٠ سم

**التحليل الهندسى:-** محاور التصميم أفقية،

رأسية ومائلة ودائرية

**التحليل الفنى للتصميم:**

- يعتمد التصميم على النظام البنائى الغير متماثل القائم على المحاور الأفقية والرأسية والمائلة .

- توزيع الحروف في مساحه التصميم يحقق فراغ يضىفى قيمة جمالية.

- التضاد اللونى بين الأبيض والأسود يحقق استقرار التصميم

- يتزن التصميم هندسياً إتزان غير متماثل ناتج عن توزيع الحروف.

- تكرار المثلثات على الخلفية السوداء للتصميم ساعد على اثراء التصميم وحقق تأثيرات ملمسية مختلفة .

- إضافة الرمز أكد على أهمية المضمون البصرى لرسالة المصمم .

- استخدام اللون الأخضر جذب الانتباه وأكد على العنصر الرمزى في التصميم.



### توصيف التصميم رقم (١٧):

تصميم جرافيكي اعتمد على استخدام فقرة كتابية باللغة اللاتينية بأبجدية المصمم دانييل بريتون تنقسم على خلفية سوداء وبيضاء مع استخدام عنصر الكتاب كرمز عن القراءة ، وكتابة كلمة صعوبات القراءة Dyslexia مع استخدام رمز المثلث للتعبير عن بدء التشغيل play باللون الأصفر لجذب الانتباه .

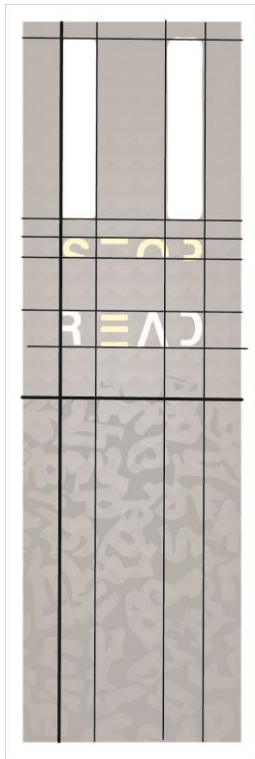
**مساحة التصميم :-** ٦٠ x ٢٠ سم

**التحليل الهندسي:-** محاور التصميم أفقية، ومائلة.

### التحليل الفني للتصميم:

- تنقسم نسبة التصميم الى ثلث وثلثين المساحة بالمحور الأفقى مما ساعد على اتزان التصميم.
- التضاد بين الأبيض والأسود يؤكد على القيمة البنائية للتصميم.
- ابراز اللون الأصفر في رمز بدء القراءة يؤكد على أهمية المضمون البصرى ويجذب انتباه المشاهد.
- تراكب العناصر على الكتابات يعطى الإحساس بالعمق.
- استقرار التصميم ناتج عن توزيع العناصر .
- تبادل الشكل مع الأرضية يحقق وحدة البناء التصميمى .
- تكرار العناصر على الخلفية السوداء للتصميم حقق تأثيرات ملمسية مختلفة ساعدت على التنوع البصرى.





### توصيف التصميم رقم (١٨):

تصميم جرافيكي اعتمد على الحروف والكلمات في توصيل رسالة المصمم ، مع استخدام التضاد اللوني للأبيض والأسود وإضافة اللون الأصفر لجذب الانتباه.

مساحة التصميم :- ٦٠ × ٢٠ سم

التحليل الهندسي:- محاور التصميم أفقية، رأسية .

### التحليل الفني للتصميم:

- التضاد بين الأبيض والأسود يؤكد على القيمة البنائية للتصميم .
- تناسب الوحدات والحروف في التصميم ساعد على تحقيق الإتزان .
- استخدام اللون الأصفر يجذب انتباه المشاهد.
- توزيع الحروف بطريقة عشوائية في نهاية التصميم توضح المضمون البصرى لصعوبات القراءة
- تقسيم خلفية التصميم الى الهدوء مع استقرار العناصر في الجزء العلوى من التصميم والعشوائية في توزيع الحروف بنهاية التصميم يوضح التنوع البصرى ويؤكد على رساله المصمم للتفاعل مع ذو صعوبات القراءة ويحقق وحدة التصميم.
- استقرار التصميم ناتج عن التضاد بين الأبيض والأسود وتوزيع العناصر في مساحه التصميم .
- تكرار المثلثات والحروف على الخلفية السوداء للتصميم حقق تأثيرات ملمسية مختلفة ساعدت على التنوع البصرى.

## النتائج والتوصيات:

جاءت نتائج التجربة بقبول رواد المعرض للوحات والتفاعل مع اللوحات التصميمية و تتضمن النتائج النقاط التالية:-

1. يمكن استثمار التصميم من خلال برامج الكمبيوتر للتعبير عن مشكلات ذو صعوبات القراءة.
2. النظام البنائي للحروف والكتابات والأرقام لها دورا هاما في توصيل مشكلات ذوى صعوبات القراءة من خلال حلول تصميمية مختلفة .
3. فن التيبوغرافى من الفنون التي يمكن من خلالها نشر الوعى بمشكلات صعوبات القراءة

## ثانيا: التوصيات:

- من خلال التجارب التى قامت بها الباحثة تكونت لديها مجموعة من التوصيات للدارسين والمهتمين بمجال التصميمات الزخرفية تتلخص فيما يلى:
- 1- الاهتمام بذوى صعوبات القراءة .
  - 2- الاستفادة من فن التيبوغرافى في نشر الوعى بصعوبات القراءة.
  - 3- على المصممين التربويين الاهتمام بالتعبير عن المشكلات المجتمعية.

## المراجع :

1. Luz Rello, Ricardo Baeza-Yates: "Good Fonts for Dyslexia", Bellevue, Washington, USA, 2013.
2. John Stein: "the Magnocellular Theory of Developmental Dyslexia", university laboratory of physiology, Oxford, UK, john Wiley & sons, Ltd, 2001.
3. Michal Erlhoff, Tim Marshall: "Design Dictionary", Birkhäuser Verlag AG, Berline 2008.
4. Kristin Cullen: "Design Elements Typography", Fundamentals Rockport publishers, 2012.
5. "Understanding Dyslexia, Introductory Notes", Lucid Research Ltd , F19 v 02.3 Apr 2006, www.Lucid-Research.com
6. <http://metro.co.uk/2015/06/06/this-is-what-it-is-like-to-have-dyslexia-5232994/#ixzz482MyLsoh>
7. <http://www.new-educ.com>



## ملخص البحث

يهتم العالم بوجه عام بصعوبات القراءة ، والتي تؤثر في الطريقة التي يتعلم بها الشخص أشياء جديدة، الكيفية التي يتعامل بها مع المعلومات، و طريقة تواصله مع الآخرين . يهتم مجال التربية الفنية والتصميم بإيجابية التفاعل بين الفرد والمجتمع من خلال التصميم الجرافيكي، أحد أنواع التصميم يتسم بالوضوح والبساطة لتوصيل رسائل بصرية للمجتمع، وإيجاد حلقة التواصل بين المجتمع وذوى صعوبات القراءة، ومن ثم جاءت تجربة المعرض بتصميم ١٨ تصميم جرافيكي ، تتنوع التصميمات لتوضح الإفادة من فن التيوبوجرافي لنشر الوعي بصعوبات القراءة. يتضمن المعرض ٣ محاور:

- المحور الأول : تصميمات تعتمد على التعبير الصوري ( أشكال - رموز).
- المحور الثاني : تصميمات تعتمد على الوحدات الكتابية ( حروف – كلمات).
- المحور الثالث : تصميمات تعتمد على الجمع بين التعبير الصوري ، والوحدات الكتابية.

World is caring in general about Dyslexia, Which affect in the way a person learns new things, how he deals with information, and how he communicates with others. The field of art education and design are interested by Positive interaction between the individual and community through graphic design, a type of design is clear and simple to deliver visual messages, and find connection between community and dyslexics, and then came the exhibition experience with 18 graphic designs, designs are varied to explain the benefit of typography art to Raising awareness of dyslexia.

The exhibition includes 3 axes:

- The first axis: Designs based on the image expression (forms - symbols).
- The second axis: Designs based on written units (letters - words).
- The third axis: Designs based on the combination of image expression, and written units.